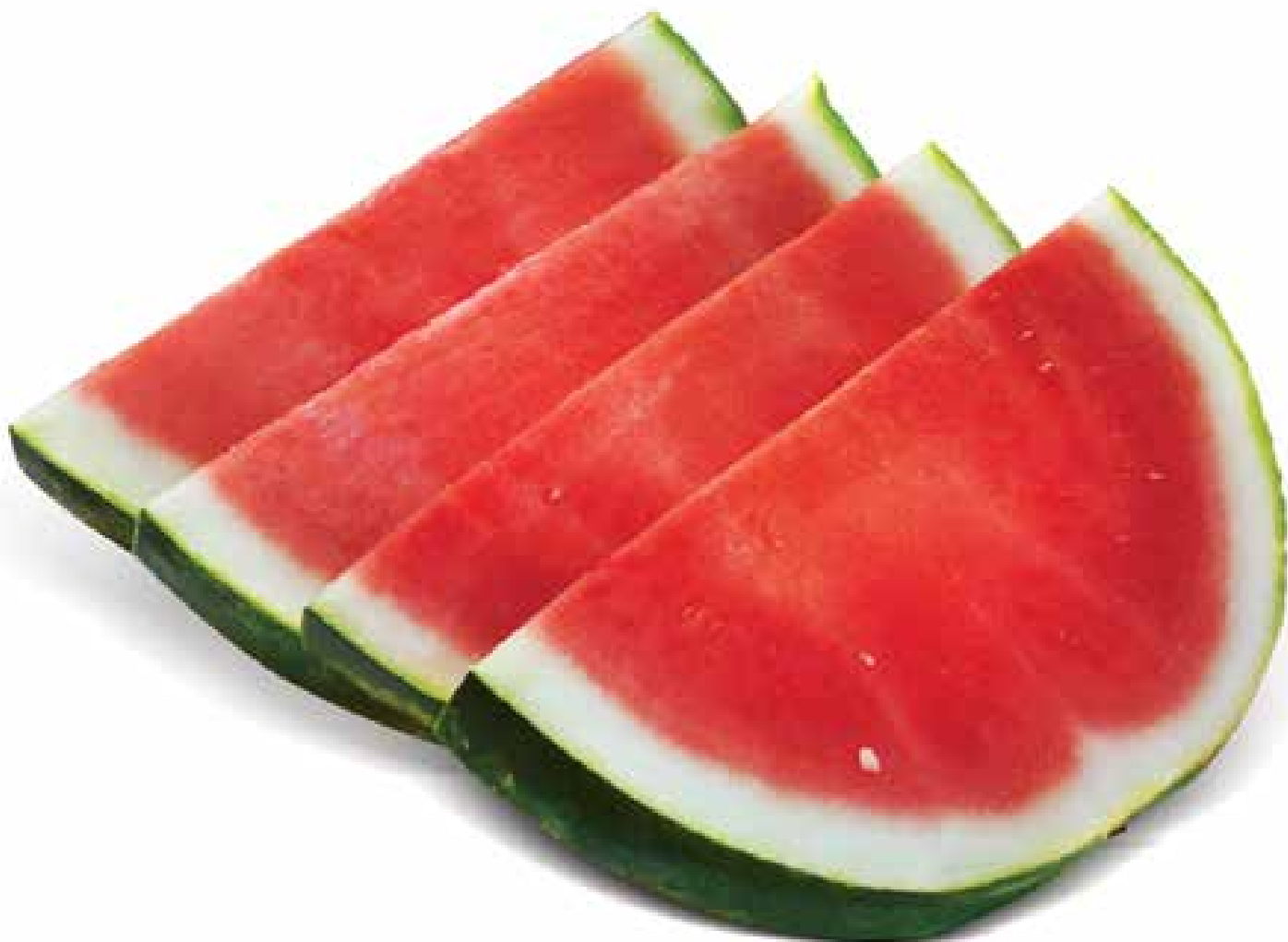


SAKATA®



SANDÍA TRIPLOIDE

BELMONT

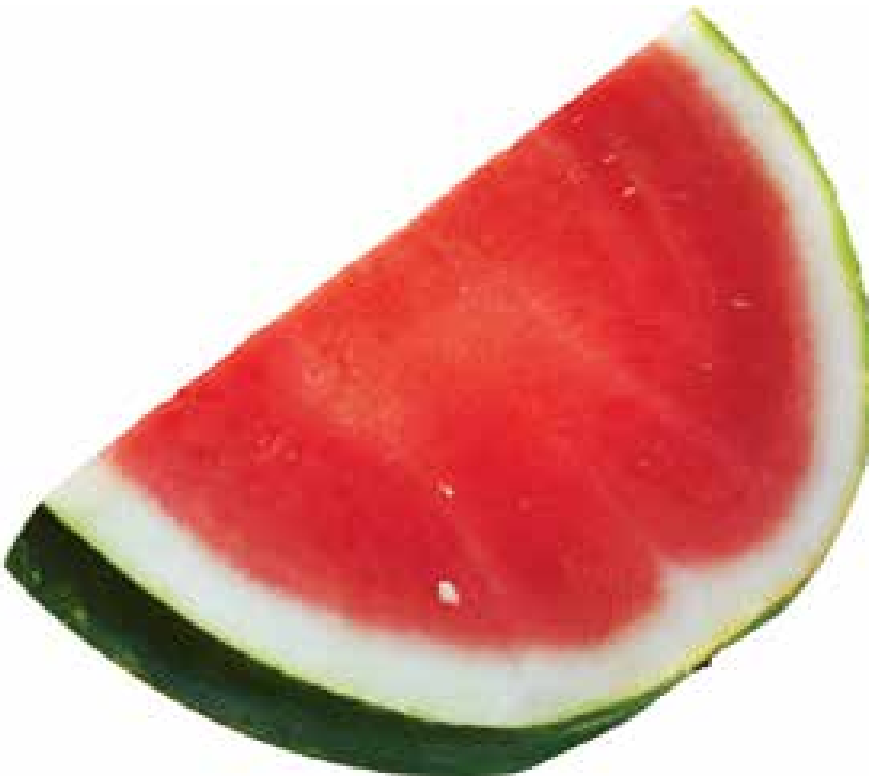
- Gran potencial de rendimiento

PASSI  N in Seed

SANDÍA TRIPLOIDE BELMONT

- Pulpa muy uniforme
- Sandía de tamaño personal

Belmont es una variedad de sandía triploide, representando nuestra primera generación de sandías mini, tiene un peso de entre los 2 a 5 kg. De color interior rojo brillante muy intenso, semillas pequeñas, guías fuertes y vigorosas con excelente potencial de rendimiento.



Madurez relativa:

90 días después del trasplante.

Forma del fruto:

Redonda-oval.

Color interior:

Rojo brillante.

Color exterior:

Verde medio con rayas verde oscuro.

Hábito de la planta:

Vigorosa.

Tipo:

Crimson Sweet.

Dimensiones:

Peso 2 a 5 kg.

Resistencia a enfermedades:

IR: Co: Antracnosis raza 1.
Fon: Marchitez por Fusarium raza 1.

Garantía

Sakata Seed de Guatemala, S.A. así como Sakata Seed América, Inc. ponen la mayor atención posible en la producción, cosecha, almacenamiento y envío de la semilla; por ello Sakata Seed de Guatemala, S.A. garantiza que el contenido del empaque corresponde fielmente a lo que aparece y se describe en la etiqueta del mismo, de acuerdo con las normas mexicanas aplicables. La información proporcionada en nuestros catálogos y folletos es lo más apegada posible a la información obtenida por Sakata, pero no garantizamos de forma implícita o explícita, su comportamiento, por no poder dar seguimiento al manejo del cultivo. Cuando se demuestre que cualquier semilla no cumple con lo referido en la etiqueta en cuanto a pureza, germinación, o cualquier otro factor, se deja a opción de Sakata Seed de Guatemala, S.A. resolver si se repone sin cargo dicha semilla o se regresa el importe que se pagó por ella.

Enero 2018

PASSI  N in Seed

SAKATA[®]

Sakata Seed de Guatemala, S.A.
Calzada Roosevelt 22-43 Zona 11, Edif. Tikal Futura Torre Sol 5to. Nivel Of. 5C, Tel: (502) 2490 8200
www.sakata.com.gt

Calzada Roosevelt 22-43 Zona 11, Edif. Tikal Futura Torre Sol 5to. Nivel Of. 5C, Tel: (502) 2490 8200

SAKATA®



SANDÍA

CHARISMATIC

- Variedad de maduración precoz
- Capacidad de amarre de frutos en condiciones frescas

PASSI  N in Seed

SANDÍA CHARISMATIC

- Pulpa firme
- Tallos fuertes y vigorosos

Charismatic es una sandía de madurez temprana de pulpa firme y crujiente que hacen de esta sandía una elección fácil para los agricultores. Los frutos son redondos con un patrón de franjas verde claro y verde oscuro muy atractivos.



Maduración del fruto:

80 días después del trasplante,
en promedio.

Forma del fruto:

Redonda - oval.

Color interior:

Rojo brillante.

Brix del fruto:

45°.

Color exterior:

Fondo verde medio con rayas
de color verde oscuro.

Hábito de la planta:

Vigorosa.

Dimensiones:

Peso 7 a 9 kilogramos.

Garantía

Sakata Seed de Guatemala, S.A. así como Sakata Seed América, Inc. ponen la mayor atención posible en la producción, cosecha, almacenamiento y envío de la semilla; por ello Sakata Seed de Guatemala, S.A. garantiza que el contenido del empaque corresponde fielmente a lo que aparece y se describe en la etiqueta del mismo, de acuerdo con las normas mexicanas aplicables. La información proporcionada en nuestros catálogos y folletos es lo más apegada posible a la información obtenida por Sakata, pero no garantizamos de forma implícita o explícita, su comportamiento, por no poder dar seguimiento al manejo del cultivo. Cuando se demuestre que cualquier semilla no cumple con lo referido en la etiqueta en cuanto a pureza, germinación, o cualquier otro factor, se deja a opción de Sakata Seed de Guatemala, S.A. resolver si se repone sin cargo dicha semilla o se devuelve el importe que se pagó por ella.

Enero 2018

PASSI  N in Seed

SAKATA[®]

Sakata Seed de Guatemala, S.A.

Calzada Roosevelt 22-43 Zona 11, Edif. Tikal Futura Torre Sol 5to. Nivel Of. 5C, Tel: (502) 2490 8200

www.sakata.com.gt

SAKATA®



SANDÍA TRIPLOIDE

CITATION

- Adaptable a condiciones de clima frío

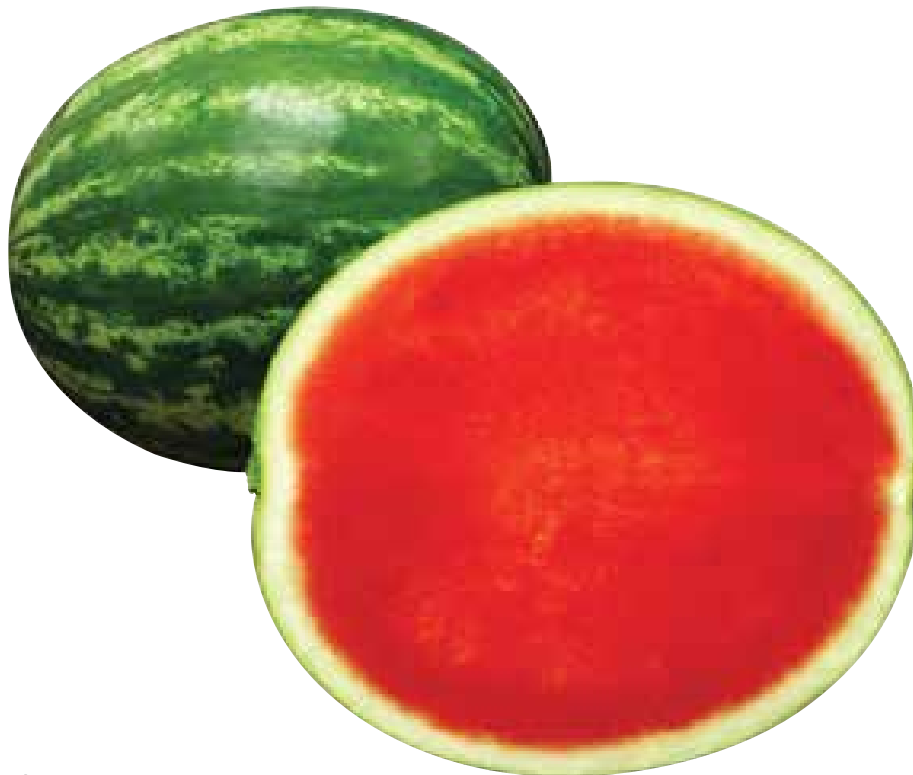
PASSI  N in Seed

SANDÍA TRIPLOIDE CITATION

- Pulpa firme color rojo brillante
- Alto potencial de rendimiento

Citation es una sandía sin semillas, de madurez precoz, alto potencial de rendimiento, alta calidad de fruta, de color rojo intenso.

Citation tiene una buena vida de anaquel. Se adapta bien en condiciones frías con un alto número de fruta de calidad por planta.



Madurez relativa:

78 días después del trasplante.

Forma del fruto:

Redonda-oval.

Color interior:

Rojo brillante.

Color exterior:

Verde medio con rayas verde oscuro.

Hábito de la planta:

Vigorosa.

Tipo:

Crimson Sweet.

Dimensiones:

Peso 4 a 6 kg.

Garantía

Sakata Seed de Guatemala, S.A. así como Sakata Seed América, Inc. ponen la mayor atención posible en la producción, cosecha, almacenamiento y envío de la semilla; por ello Sakata Seed de Guatemala, S.A. garantiza que el contenido del empaque corresponde fielmente a lo que aparece y se describe en la etiqueta del mismo, de acuerdo con las normas mexicanas aplicables. La información proporcionada en nuestros catálogos y folletos es lo más apegada posible a la información obtenida por Sakata, pero no garantizamos de forma implícita o explícita, su comportamiento, por no poder dar seguimiento al manejo del cultivo. Cuando se demuestre que cualquier semilla no cumple con lo referido en la etiqueta en cuanto a pureza, germinación, o cualquier otro factor, se deja a opción de Sakata Seed de Guatemala, S.A. resolver si se repone sin cargo dicha semilla o se regresa el importe que se pagó por ella.

Enero 2018

PASSI  N in Seed

SAKATA[®]

Sakata Seed de Guatemala, S.A.
Calzada Roosevelt 22-43 Zona 11, Edif. Tikal Futura Torre Sol 5to. Nivel Of. 5C, Tel: (502) 2490 8200
www.sakata.com.gt

Calzada Roosevelt 22-43 Zona 11, Edif. Tikal Futura Torre Sol 5to. Nivel Of. 5C, Tel: (502) 2490 8200

SAKATA®



SANDÍA

WILD CARD

• Largo periodo de polinización

PASSI  N in Seed

SANDÍA WILD CARD

- Fuente de polen temprano

Wild Card es un polinizador para materiales de sandías triploides con excelentes características, planta muy fina con excelente cobertura que facilita acercar el polen al material comercial, su fruta no es aprovechable, produce floración temprana y muy prolongada, lo que permite obtener el máximo potencial de rendimiento de los materiales triploides.

Tipo:

Polinizador.

Hábito de la planta:

Extensión.

Color exterior:

Fondo verde medio con rayas de color verde oscuro.

Color interior:

Amarillo.



Garantía

Sakata Seed de Guatemala, S.A. así como Sakata Seed América, Inc. ponen la mayor atención posible en la producción, cosecha, almacenamiento y envío de la semilla; por ello Sakata Seed de Guatemala, S.A. garantiza que el contenido del empaque corresponde fielmente a lo que aparece y se describe en la etiqueta del mismo, de acuerdo con las normas mexicanas aplicables. La información proporcionada en nuestros catálogos y folletos es lo más apegada posible a la información obtenida por Sakata, pero no garantizamos de forma implícita o explícita, su comportamiento, por no poder dar seguimiento al manejo del cultivo. Cuando se demuestre que cualquier semilla no cumple con lo referido en la etiqueta en cuanto a pureza, germinación, o cualquier otro factor, se deja a opción de Sakata Seed de Guatemala, S.A. resolver si se repone sin cargo dicha semilla o se regresa el importe que se pagó por ella.

Enero 2018

PASSI  N in Seed

SAKATA[®]

Sakata Seed de Guatemala, S.A.
Calzada Roosevelt 22-43 Zona 11, Edif. Tikal Futura Torre Sol 5to. Nivel Of. 5C, Tel: (502) 2490 8200
www.sakata.com.gt

Calzada Roosevelt 22-43 Zona 11, Edif. Tikal Futura Torre Sol 5to. Nivel Of. 5C, Tel: (502) 2490 8200